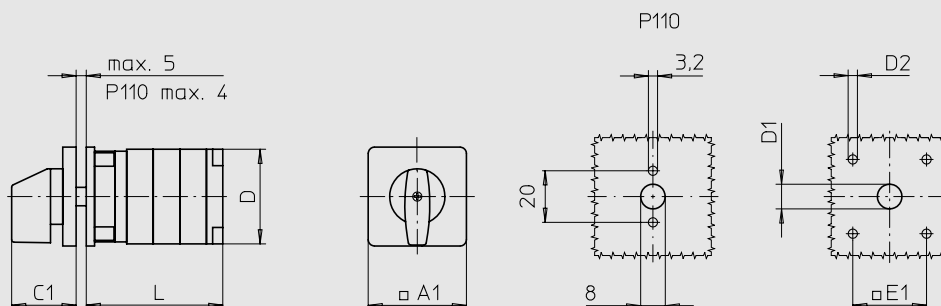


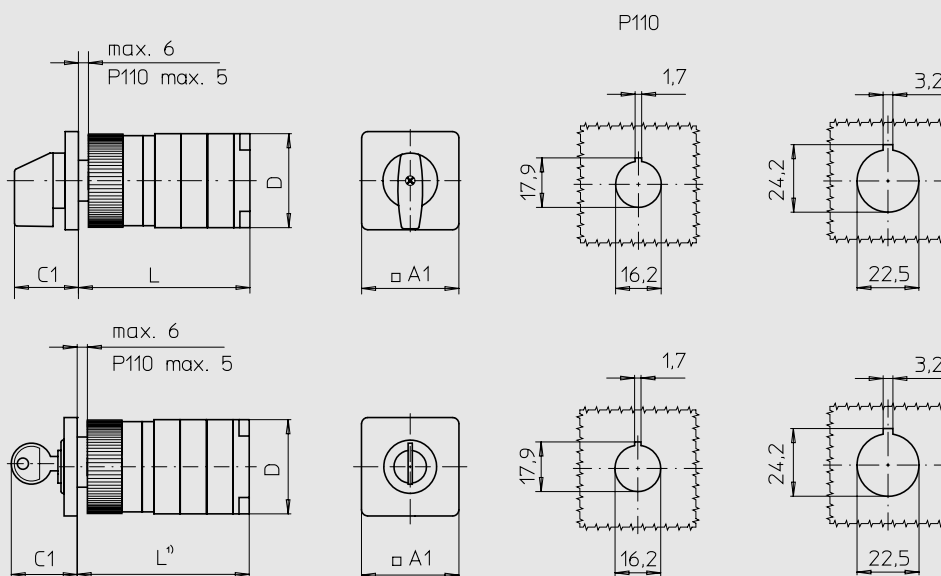
Dimensions Front Mounting

Rotary Cam Switches



Type	A1	C1	D	D1	D2	E1	L with ... stages (max. 12, P110 max. 8)						Each add.		
							1	2	3	4	5	6	7	stage	
P110	mm	30	23,5	29	-	-	-	39	51	63	75	87	99	111	12
P220	mm	48	31,5	44	12	4,5	36	47	60	73	86	99	112	125	13
P225	mm	48	31,5	46	12	4,5	36	51	66	81	96	111	126	141	15
M220	mm	48	31,5	46	12	4,5	36	40	50	60	70	80	90	100	10
M225	mm	48	31,5	48	12	4,5	36	43	56	69	82	95	108	121	13
T225	mm	48	31,5	50	12	4,5	36	45	60	75	90	105	120	135	15
S432	mm	64	39	65	12	5	48	51	69	87	105	123	141	159	18
S440	mm	64	39	70	12	5	48	56	77	98	119	140	161	182	21
S606	mm	88	52	84	15	5,5	68	59	81	103	125	147	169	191	22
S608	mm	88	52	88	15	5,5	68	66	92	118	144	170	196	222	26
S612	mm	88	52	88	15	5,5	68	72	104	136	168	200	232	264	32
S825	mm	130	86	210*	20	5,5	104	89	125	161	197	233	269	305	36

* terminal lugs included



Type	A1	C1	D	L with ... stages (max. 12, P110 max. 8)										Each add.	
				1	2	3	4	5	6	7	8	9	10	stage	
P110	mm	30	25,5	29	57	69	81	93	105	117	129	141	153	165	12
P220	mm	48	31,5	44	66	79	92	105	118	131	144	157	170	183	13
P225	mm	48	31,5	46	70	85	100	115	130	145	160	175	190	205	15
M220	mm	48	31,5	46	59	69	79	89	99	109	119	129	139	149	10
M225	mm	48	31,5	48	62	75	88	101	114	127	140	153	166	179	13
T225	mm	48	31,5	50	64	79	94	109	124	139	154	169	184	199	15

¹) max. 8 stages